



Client:
Tober/ ToVee

Projet:
Divers

Lieu:
Etats-Unis

Todd Tober de Tober Building Company (TBC) et Tober Volume Elements (ToVee) a défendu la transformation des méthodes de construction traditionnelles en construction modulaire, en commençant par ses propres entreprises. Il a récemment pris le temps, malgré son planning chargé, de répondre à quelques questions autour de sa philosophie de la construction, notamment sur l'adoption de la construction hors-site.

La société Tober Building Company (TBC) est une entreprise Américaine qui propose des services de construction de qualité supérieure. Estimation, gestion, faisabilité et financement du projet font partie de l'offre TBC. L'excellence est atteinte par une équipe talentueuse qui comprend l'importance vitale d'une planification efficace, d'une communication directe et de tarifs compétitifs.

Avec plus de 20 ans d'expérience en construction à son actif, Todd a décidé il y a quelques années d'adopter des approches modulaires, en utilisant la technologie Howick dès le départ. Il présentait que ce serait probablement une décision révolutionnaire... son instinct ne l'a pas trompé.

Il y a trois ans, Todd a créé Tober Volume Elements (ToVee) en tant que branche spécialisée dans la construction hors site et modulaire de TBC. ToVee voit le modulaire comme l'avenir de la construction commerciale, utilisant une technologie de fabrication hors site optimisée pour réduire les coûts et le temps de travail sans sacrifier la qualité. ToVee est idéal pour les projets résidentiels, les logements étudiants ainsi que les constructions d'accueil.

Nous avons rencontré Todd pour mieux comprendre ce qui a motivé ses décisions et échanger autour de sa vision de l'évolution du secteur.

Selon vous, qu'est-ce qui distingue TBC des entreprises de construction ? Que faites-vous différemment ?

Todd: Ce qui sépare un bon entrepreneur d'un excellent entrepreneur, ce n'est pas la réalisation d'un projet, c'est "COMMENT" vous obtenez le projet fini. Nous passons beaucoup de temps à communiquer avec l'équipe liée au projet (propriétaires, architectes, sous-traitants, fournisseurs et ingénieurs) sur des points tels que le calendrier à respecter, l'organisation du travail, les attentes de chacun... Une telle

communication permet d'atteindre un haut niveau de qualité.

Ce qui différencie ToVee, et surtout TBC, des autres, c'est que nous voulons changer. Nous voulons apprendre, nous améliorer et être les meilleurs. Ce que je vois comme une différence, c'est le fait, frustrant, que de nombreux entrepreneurs disent : "c'est comme ça que ça se passe", ou "c'est comme ça qu'on a toujours fait ».

J'ai appris que le changement doit venir d'en haut, des développeurs.

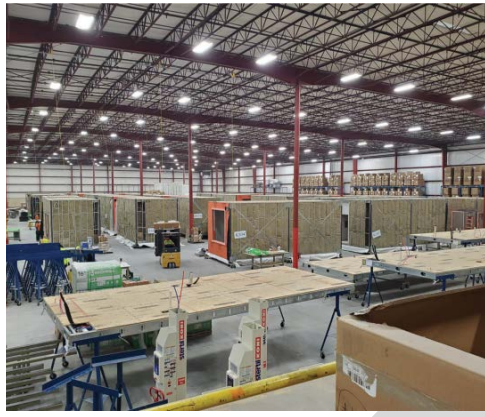
C'est l'une des principales raisons pour lesquelles j'ai créé notre société développement – pour effectuer des changements positifs ainsi que des ruptures.

Avec votre expérience des méthodes de constructions traditionnelles et des méthodes modernes, quel a été l'élément déclencheur qui vous a poussé à passer à la fabrication hors-site ? Est-ce que l'acquisition de la FRAMA™ 5600 a été le premier pas vers l'adoption de cette technique de construction ?

Todd : en quête permanente de fournir « de la qualité, rapide et pas cher », je suis devenu « développeur », afin de mieux contrôler les projets, en termes de qualité et de prix. C'est en voyant mes propres développements prendre forme que j'ai constaté qu'il y avait un potentiel de valeur ajoutée énorme grâce à la fabrication hors-site. Nous avons commencé avec un concept en bois mais avons très vite réalisé que l'acier nous permettrait notamment de mieux gérer le contrôle de la qualité. Nous avons consulté plusieurs fabricants de profileuses pour acier mince et étudié leurs machines.

A l'issue de ces recherches, nous avons choisi le système Howick pour notre processus de fabrication. La Howick FRAMA™ 5600 est une machine incroyable qui nous a permis de standardiser notre produit.





“La Howick FRAMA™ 5600 est une machine incroyable qui nous a permis de standardiser notre produit.”

Vous pourriez être considéré comme un pionnier de ce système constructif. Parlez-nous de la façon dont vous avez adopté les méthodes de construction hors-site modernes.

Todd : Le concept ToVee a maintenant 3 ans. Il est né d'une prise de conscience que la construction traditionnelle est inefficace, coûteuse et imprévisible. La fabrication en usine permet à ToVee d'éliminer les facteurs à l'origine de ces problèmes. La production des ToVees, qui comprend toute l'ossature du module, l'isolation et les finitions, a lieu dans des zones définies de l'usine. En contrôlant la majeure partie du processus, nous respectons le budget et les délais. Nos équipes de conception et d'ingénierie se concentrent sur la fabrication des ToVees en utilisant la technologie pour atteindre la plus grande précision dans les mesures. La fabrication modulaire est un exercice sur l'augmentation de l'efficacité du travailleur moyen. En d'autres termes, la productivité est passée de 6 heures à 7 heures voire 7 heures 30 sur une journée de travail de 8 heures. L'objectif étant de construire plus efficacement en usine que sur chantier, ce qui n'est pas aussi facile qu'il n'y paraît. La construction sur chantier est, par nature, assez efficace, mais nous avons les outils pour l'améliorer encore plus. Le plus difficile dans cette aventure a été de démontrer à d'autres entrepreneurs que le modulaire ne signifie pas « maison mobile ». Le système ToVee est en fait de bien meilleure qualité que les modules hors-site qu'on peut trouver à travers le monde.

La FRAMA™ 7800 que vous avez commandé chez Howick est un système formidable. Pour quels types d'ouvrages allez-vous utiliser cette machine ?

Todd : A ce jour, nous profilons les montants des murs avec la FRAMA™ 5600 et achetons les solives de plancher et de plafond auprès de fabricants locaux. Une fois certains que notre concept modulaire était viable, nous avons décidé de fabriquer l'ensemble de l'ossature (murs, planchers et plafonds). J'ai donc créé une entreprise dédiée exclusivement à la fabrication des panneaux muraux, des planchers et des plafonds, avec nos machines Howick. ToVee fournit des logements modulaires entièrement finis à d'autres entreprises, et Atlas Frameworks pourra quant à elle fournir et d'installer les systèmes de panneaux de murs et de planchers métalliques de la plus haute qualité sur le marché aujourd'hui.

Sur votre site web, il est mentionné « la qualité à prix équitable ». Comment cela se traduit-il dans votre façon de mener votre entreprise ?

Todd : je pense qu'une entreprise de construction devrait toujours mettre la priorité sur la valorisation de ses clients. Nous veillons en permanence à rechercher et fournir de meilleures méthodes de construction, des matériaux de qualité, des prix attractifs, des calendriers respectés et des communications claires et précises. La quête éternelle d'être en mesure de fournir « bon, rapide et bon marché » est la façon dont nous livrons le produit à nos clients. Howick fait pleinement partie de cette équation.

A quoi ressemble l'avenir ?

Todd : Notre espoir est que nous continuions à développer nos propres projets, que nous puissions les utiliser comme pièces maîtresses et comme témoignage pour d'autres entrepreneurs ; que le modulaire est là pour rester et qu'il a une valeur réelle.

Pour en savoir plus

Scannez le QR Code
pour en savoir plus sur
la FRAMA™ 5600



Scannez le QR Code
pour en savoir plus sur
la FRAMA™ 7800



Si vous voulez en savoir plus sur la construction en acier mince et passer à la fabrication hors-site, contactez-nous

✉ deon@howickltd.com

☎ +64 9 534 5569

HOWICK

